

# MONTANA

... mehr als Energie

## HEIZTECHNIK

MONTANA Heiztechnik GmbH & Co. KG  
Dr.-Max-Straße 28  
82031 München-Grünwald  
Tel.: 089 / 64 165-275  
Fax: 089 / 64 165-290

## HEIZÖL

MONTANA Energie-Handel GmbH & Co. KG  
Dr.-Max-Straße 26  
82031 München-Grünwald  
Tel.: 089 / 64 165-22  
Fax: 089 / 64 165-116

## INFO

🖱 [www.montana-online.de](http://www.montana-online.de)  
✉ [info@montana-online.de](mailto:info@montana-online.de)  
☎ **0180 / 55 55 950** (zum Ortstarif)

Bitte freimachen, falls Marke zur Hand

Vorname \_\_\_\_\_

Name \_\_\_\_\_

Straße, Nr. \_\_\_\_\_

PLZ, Ort \_\_\_\_\_

Telefon \_\_\_\_\_

E-Mail \_\_\_\_\_

## ICH HABE INTERESSE AN

- Energieberatung
- Gebäudepass
- Wartung
- Heizöl

## Antwort

MONTANA  
Heiztechnik GmbH & Co. KG  
Dr.-Max-Straße 28  
82031 Grünwald

# ENERGIENEWS

**ENERGIESPAREN**  
10 Tipps und Tricks

**ENERGIEPASS**  
Pflicht ab 2008

**EFFIZIENZ**  
Brennwerttechnik

KLIMASCHUTZ  
**Heute an  
morgen  
denken**

**Sichern Sie sich jetzt  
staatliche Zuschüsse und die  
Förderung der KfW.**



# MONTANA

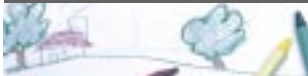
... mehr als Energie

## VORWORT

Liebe Leserinnen und Leser!

Wer hat es nicht gerne? Wohlig warme Räume, eine erfrischende Dusche oder ein entspannendes Bad. Energie sorgt für angenehmes Wohnen und tägliches Wohlfühlen. Mit vielen wertvollen Informationen und schnell umsetzbaren Tipps zeigen Ihnen die EnergieNews der MONTANA, wie Sie Energie sinnvoll nutzen, damit Geld sparen und die Umwelt schonen. Als handliches Nachschlagewerk passt es in Ihren Haus- oder Wohnungsordner. Viel Spaß beim Lesen und Umsetzen.

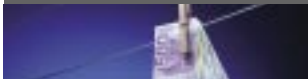
## KLIMASCHUTZ



Heute an morgen denken. Warum Klimaschutz so wichtig ist. Warum wir jetzt handeln müssen.

Seite 3

## ENERGIESPAREN



Moderne Technik nutzen und dabei die Haushaltskasse entlasten.

Seite 4 - 5

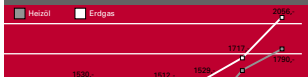
## ÖLHEIZUNG



Für Eigenheimbesitzer: Das 1 x 1 des Energiesparens. Mit Brennwerttechnik bis zu 40% weniger Verbrauch.

Seite 6

## TECHNIK



Solartechnik, Heizöl schwefelarm. Aktuelle Förderprogramme.

Seite 7

## ENERGIEPASS



Pflicht ab 2008. Was er bringt. Wem er nutzt. Was drinsteht.

Seite 8

## KFW-FÖRDERUNG



Da freut sich Ihr Sparschwein: Was wird wie vom Staat gefördert?

Seite 9

## LEISTUNGEN



Leistungsüberblick der MONTANA. Rund um Heiztechnik und Energie.

Seite 10 - 11

## HEUTE AN MORGEN DENKEN

Die Diskussion um Erderwärmung, Klimawandel und Umweltschutz ist vielschichtig und hitzig. Für viele gehören die Veränderungen zu einem Zyklus, dem unsere Erde seit Millionen von Jahren unterworfen ist. Andere machen die Zunahme von Treibhausgasen verantwortlich. Was beide Seiten verbindet, ist die Chance, mit moderner Technik und Engagement Umwelt und Klima zu schützen.

Ob Klimaschutz oder Umweltschutz – jede Maßnahme, die dazu führt, Emissionen zu senken, Ressourcen zu schonen und alternative CO<sub>2</sub>-arme Energien zu nutzen, verbessert unsere Lebensqualität heute und in Zukunft. Wir atmen saubere Luft, erfrischen uns mit reinem Wasser und hinterlassen unseren Kindern eine lebenswerte Welt. Gleichzeitig können wir ein komfortables Leben mit moderner Haustechnik und allem Wohnkomfort führen. Politik und Wirtschaft unterstützen Hausbesitzer und Bauherren mit umfangreichen Förderprogrammen, cleveren Produkten und hilfreichen Dienstleistungen.

Auch MONTANA leistet ihren Beitrag zum Energiesparen und zur Entlastung der Umwelt. Wir bieten schwefelarmes Heizöl, energiesparende Brennwerttechnik, Solartechnik und vieles mehr. In absehbarer Zeit werden wir Ihnen auch Bioheizöl zur Verfügung stellen. Wir prüfen bestehende Anlagen, entwickeln Modernisierungskonzepte, installieren Energiesparteknik. Kurz: Wir sind der Partner für gutes, kosten- und ressourcensparendes Klima in Haus und Wohnung.



# Tipps zum Energiesparen

Nutzen Sie die moderne Technik und entlasten Sie dabei Ihre Haushaltskasse.

Fast 50% der Heizenergie wird zwischen Dezember und Februar benötigt. Wer nicht nur in dieser Zeit bewusst heizt und lüftet, sondern auch seine Heizanlage in Schuss hält, kann viel Geld sparen. Neben Modernisierungsmaßnahmen sind es vor allem die kleinen täglichen Gewohnheiten, die helfen, Energie und Geld zu sparen.

## TIPP

Die optimalen Zimmertemperaturen:

<b>Wohnbereich</b>	<b>20 °C</b>
<b>Küche</b>	<b>20 °C</b>
<b>Bad</b>	<b>24 °C</b>
<b>Schlafzimmer</b>	<b>18 °C</b>

## WENIG AUFWAND – GROSSE WIRKUNG

### WOHLFÜHLTEMPERATUREN

Temperaturen zwischen 19 und 22 °C werden bei einer relativen Luftfeuchtigkeit von 40% bis 65% als angenehm empfunden. Mit einem Thermo-Hygrometer, das Temperatur und Luftfeuchtigkeit prüft, sorgen Sie für behagliches Klima.

### LÜFTEN IST WICHTIG

Richtiges Lüften spart Energie, verbessert das Raumklima, beugt Schimmelbildung und Bauschäden vor. Gerade in wärmegeprägten Räumen muss die feuchte Innenluft ausgetauscht werden.

### STOSSLÜFTEN

Bei einem lange gekippten Fenster kühlt die Fensterlinse verstärkt aus. Schimmel kann die Folge sein. Besser ist es, das Fenster zwei- bis viermal am Tag komplett für 5 Minuten ganz zu öffnen. Besonders wichtig ist das in Räumen mit hoher Luftfeuchtigkeit.

### NACHTS BEI GEÖFFNETEM FENSTER

Wer gerne mit frischer Luft schläft, sollte die Türe zu anderen Räumen schließen. Sonst kühlen andere Zimmer aus. Bei Tag das Schlafzimmerfenster wieder schließen, sonst heizen Sie zum Fenster hinaus.

### NACHTS DIE WÄRME EINSCHLIESSEN

Wer nachts Vorhänge und Rollläden schließt, verringert den Wärmeverlust über die Glasflächen. Isolierte Heizkörpernischen und ein heller, reflektierender Anstrich sparen bis zu 4% der Heizkosten. Dichte Fenster und Türfugen helfen, die Wärme im Raum zu halten.

## EINRICHTUNGSTIPPS

Verdecken Sie Heizkörper nicht durch Verkleidungen, Möbel, Gardinen und Vorhänge. Rücken Sie Möbel an Außenwänden ca. 10 Zentimeter weg, damit die warme Luft auch diese Stellen der Außenwand erreicht.

## RAUMTEMPERATUR

Nur ein Grad weniger senkt den jährlichen Energieverbrauch um 6%. Übrigens: Überheizte Räume sind ungesund und fördern Erkältungskrankheiten.

## WERTSTEIGERUNG: HAUS UND HEIZUNG

### JÄHRLICHE INSPEKTION

Ein schlecht eingestellter Brenner und Ruß im Brennraum können den Wirkungsgrad leicht bis zu 10% und mehr mindern. Eine Wartung und Reinigung der Heizung durch den Heizungsfachmann macht sich schnell bezahlt.

### WÄRMEDÄMMUNG / HEIZANLAGE

Wärmeschutzfenster, Außenwandisolierung, Kellerdeckendämmung, ein neuer Heizkessel, Heizkörper mit zeitgesteuerten Ventilen können zusammen rund 60% Ersparnis bei den Heizkosten bringen. In etwa zehn Jahren amortisiert sich so die Investition. Gleichzeitig steigern Sie mit einer Modernisierung den Wert Ihrer Immobilie.

### ENERGIEEFFIZIENZ-PUMPEN

Ungeregelte Heizungspumpen gehören zu den größten Stromverbrauchern im Haushalt. Dagegen spart eine elektronisch geregelte Hocheffizienzpumpe bis zu 80% Strom. Das sind schnell 90 bis 100 Euro im Jahr.

## TIPP

### Heizungswartung steuerlich absetzbar

Private Haus- und Wohnungseigentümer können jeweils 20% der Lohnkosten von Handwerkerrechnungen bis zu max. 600 Euro jährlich absetzen.

### Wichtig:

Rechnungen müssen stets von einem Konto überwiesen werden.



## BRENNWERTTECHNIK: 40% WENIGER HEIZÖL

Gerade in privat genutzten Ein- und Zweifamilienhäusern stehen sie noch: alte Heizanlagen.

Ihr Nutzungsgrad liegt bei mageren 60% bis 70%. Moderne Heizanlagen dagegen nutzen zusätzlich den Brennwert heißer Abgase.

Aber wie funktionieren Öl-Brennwertanlagen? In jedem Brennstoff befindet sich Wasser, das bei einer Verbrennung verdampft. Herkömmliche Heizanlagen geben diesen Wasserdampf und die darin enthaltene Energie über den Kamin in die Atmosphäre ab. Brennwerttechnik

dagegen verwendet diese Energie, indem sie dem Abgas diese Wärmemenge entzieht. Im Vergleich zu herkömmlichen Heizanlagen brauchen Brennwertanlagen bis zu 40% weniger Brennstoff. Diese Vorteile lassen sich noch steigern: mit Solarenergie und schwefelarmem Heizöl.

### HEIZÖL ESSO OPTIPLUS



Heizöl ESSO OPTIPLUS reduziert die Rußbildung fast vollständig und baut vorhandene Rußpartikel ab. Neben der besseren Verbrennung schützt es Pumpen und verringert Rostbildung in Kessel und Tank.

### HEIZÖL ESSO EL SCHWEFELARM



Schwefelarmes Heizöl verbrennt sauber und schont die Umwelt. Der Schwefelgehalt liegt bei nur 0,005% und damit auf einem vergleichbaren Niveau mit Erdgas.

### ÖKOLOGISCH: BIOHEIZÖL



Die Perspektive für Heizöl ist gut: In naher Zukunft ergänzen flüssige Brennstoffe aus nachwachsenden Rohstoffen schwefelarmes Heizöl in modernen Heizanlagen.

## SOLARTECHNIK UND SCHWEFELARMES HEIZÖL

Zusammen mit Solarenergie, schwefelarmem Heizöl und moderner Brennwerttechnik ist die Ölheizung aus wirtschaftlicher und ökologischer Sicht nach wie vor eine hervorragende Wahl. Erdölvorräte, die zum Jahresbeginn 2006 mit 176 Mrd. Tonnen beziffert wurden, sichern somit die Versorgung für Generationen. Moderne Technik sorgt für eine nahezu 100%ige Ausnutzung der eingebrachten Energie.

Die Nutzung von Solarenergie für Heizung und Warmwasser lohnt sich. Die Kombination von einem neuen Öl-Brennwertkessel und einer solarthermischen Anlage senkt den Energieverbrauch im Vergleich zu einer technisch veralteten Heizung um bis zu 50%.

Solarenergie sowie Energiesparmaßnahmen im Neubau und bei Sanierung werden vom Staat gefördert.

### KFW-PROGRAMM

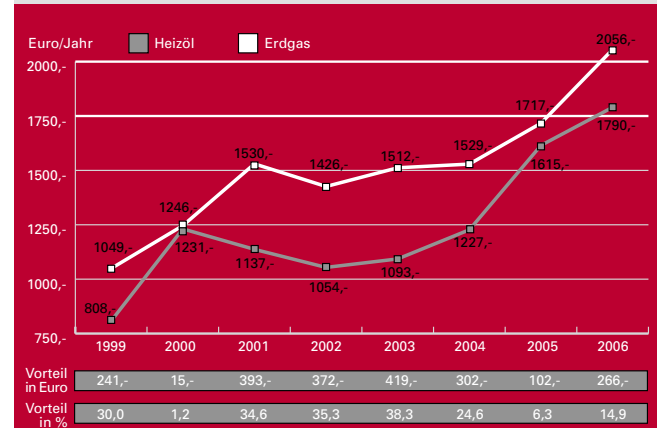
Die Programme der Kreditanstalt für Wiederaufbau (KfW) dienen der zinsgünstigen Finanzierung oder bieten Fördergelder.

**Mehr Infos auf Seite 9**

Der optimale Brennstoff für sparsame Brennwertkessel und herkömmliche Ölheizkessel ist schwefelarmes Heizöl. Es verbrennt sauber und nahezu rückstandsfrei – die Schadstoffemission und der Schwefelanteil sind besonders niedrig.

Ausgewählte Hochleistungsbrennstoffe wie Heizöl ESSO EL schwefelarm können noch mehr. Hier sorgen spezielle Additive für eine bessere Schmierfähigkeit und geringeren Verschleiß der Pumpen. Die Additive dienen auch als Korrosionsschutz und vermindern die Rostbildung.

## HEIZÖL DEUTLICH BILLIGER ALS ERDGAS



\*Quelle: Brennstoffspiegel, Basis 3.000 Liter Heizöl bzw. die vergleichbare Menge Erdgas von 33.540 kWhHo. Für einen vollständigen Heizkostenvergleich sind neben den Brennstoffkosten auch die betriebs- und kapitalgebundenen Kosten eines Heizsystems zu berücksichtigen.

## PFLICHT UND KÜR IN EINEM

Der Energiecheck und seine gesetzliche Variante, der Energiepass, zeigen Schwachstellen und Modernisierungsbedarf auf.

Energie- und Heizkosten entwickeln sich oftmals zur zweiten Miete. Deshalb zeigt die Analyse vom Fachmann, wie es um den Verbrauch bestellt ist:

Die verbrauchsorientierte Analyse gibt Auskunft über den Energieverbrauch der Vergangenheit. Die bedarfsorientierte Analyse enthält zusätzlich eine Bestandsaufnahme über Außenwände, Dach, Fenster, Kellerdecke und vor allem über die Heizungsanlage.

Wertvolle Empfehlungen zu energiesparenden Modernisierungsmaßnahmen gibt Ihnen der Fachmann von MONTANA.



**Energiepass – Fakten**

**Wann:** ab 01.01.2008  
**Laufzeit:** 10 Jahre  
**Wer:** Jeder Hausbesitzer, der vermieten oder verkaufen will  
**Was:** Der Pass gibt Auskunft über die Höhe des Energiebedarfs

**Bedarfsorientierter Energiepass**

- Für Gebäude mit bis zu vier Wohnungen, die vor 1978 erbaut wurden

**Verbrauchs- oder bedarfsorientierter Energiepass**

- Für Gebäude mit mehr als vier Wohnungen
- Für Gebäude mit bis zu vier Wohnungen, die vor 1978 erbaut und deren Fenster bereits saniert wurden
- Für Gebäude mit bis zu vier Wohnungen, die nach 1978 erbaut wurden

Mit MONTANA finden Sie den richtigen Partner für fachgerechte Analysen und Energieeinsparung. Rufen Sie uns zum Ortstarif an:

**0180 / 55 55 950**

## WAS WIRD WIE VOM STAAT GEFÖRDERT

Die Programme der Kreditanstalt für Wiederaufbau (kurz: KfW) dienen der zinsgünstigen Finanzierung oder bieten Fördergelder. Die KfW-Programme fördern Sanierung und Modernisierung von Wohneigentum und vermieteten Immobilien. Energiesparen und sinnvolle Energiegewinnung stehen dabei im Zentrum.

## BERATUNG



**Gustav Dobry**  
Energiefachberater

Sprechen Sie mit mir und lassen Sie sich über alle relevanten Themen rund um Ihre Heizung informieren.

Sie erreichen mich Montag bis Freitag von 8.00-17.00 Uhr.

Telefondurchwahl:  
089 / 64165-293

## SOLARFÖRDERPROGRAMM



Solaranlagen bis zu 40 Quadratmeter Kollektorfläche werden wieder gefördert. Solaranlagen zur Warmwasseraufbereitung werden mit 40 Euro, Solaranlagen zur Warmwasseraufbereitung und Heizungsunterstützung mit 70 Euro je Quadratmeter Kollektorfläche staatlich unterstützt.

## CO<sub>2</sub>-GEBÄUDESANIERUNGS-ZUSCHUSS



Für die energetische Sanierung wird je Wohneinheit ein Zuschuss in Höhe von 10% der förderfähigen Investitionskosten gewährt (höchstens 5.000 Euro).

## ÖKOLOGISCH BAUEN



Ziel ist die zinsgünstige Finanzierung für die Errichtung, Herstellung oder den Ersterwerb von KfW-Energiesparhäusern und Passivhäusern. Im Neubau wird der Einbau von Heizungstechnik auf Basis erneuerbarer Energien, Kraft-Wärme-Kopplung und Nah-/Fernwärme als Einzelmaßnahme gefördert.

# Leistungen im Überblick

## SERVICEPAKET

Das MONTANA-Servicepaket bietet alles rund um sauberes und sicheres Heizen aus einer Hand. Vom schwefelarmen Heizöl über die Wartung von Heizanlagen bis hin zur Beratung bei Modernisierung mit staatlicher Förderung – unsere Spezialisten sind voller Energie für Sie da.

## 24H-NOTDIENST



### Unser Notdienst für Heizöl und Technik!

Wir sind 365 Tage im Jahr rund um die Uhr für Sie da. Bei Kunden mit Wartungsverträgen beheben wir Brennerstörungen sogar kostenlos.

## ENERGIEBERATUNG

- Kostenlose Besichtigung und Beratung
- Energie-Gebäudepass bedarfsorientiert / verbrauchsorientiert
- Energiespar-Check

## WARTUNG

- 24-Stunden-Notdienst auch an Sonn- und Feiertagen
- Öl- / Gasbrennerwartung und Einmessung aller Fabrikate
- Heizkesselwartung und Reinigung aller Fabrikate
- Holz- / Pelletsanlagen Wartung und Reinigung
- Entkalkung von Brauchwasserbereitern und Wärmetauschern
- Gasleitungsdruckprüfungen bei bestehenden Anlagen
- Wartungsverträge mit variablem Leistungsumfang und flexiblen Laufzeiten

## HEIZUNGSANLAGEN

### Reparatur, Modernisierung, Erweiterung

- Brennwert- / Nieder-temperaturanlagen für Öl / Gas
- Holz- und Pellets-Heizanlagen
- Fernheizungsanlagen
- Solartechnik
- Wärmepumpen
- Regelungstechnik
- Heizkörper- / Thermostatventile
- Fußbodenheizungen / Wandheizungen
- Fernwärmeleitungen

## SANITÄRANLAGEN

### Reparatur, Modernisierung, Erweiterung

- Wasseraufbereitungsanlagen chemisch / physikalisch
- Wasserfilter
- Bäder und WC
- Hebeanlagen, Fettabscheider
- Warmwasserbereiter, Boilerladesysteme
- Elektroboiler

## TANKANLAGEN

### Reparatur, Modernisierung, Erweiterung

- Beschichtungen und Kunststoff-Innenhüllen
- Tankreinigung
- Tanksanierung
- Tankraumauskleidung
- Druck- und Dichtheitsprüfungen
- Grenzwertgeber, Leckanzeiger, Ölarmaturen, Ölleitungen
- Umstellung auf Einstrangsysteme

- Ölförderaggregate
- Revision von Lagerbehältern
- Tankfernüberwachungsanlagen
- Erd- / Kellertankanlagen

## KLIMAAANLAGEN

### Reparatur, Modernisierung, Erweiterung

- Serverklimageräte
- Büroklimatisierungen
- Kleinklimageräte für Schlafräume
- Entfeuchtungsanlagen

## GUTACHTEN UND PRÜFUNGEN

- Prüfberichte für die zuständige Kreisverwaltungsbehörde
- Überprüfung von Heizöllagertanks gemäß § 19 WHG und § 23 VAwS durch unseren amtlich anerkannten Sachverständigen
- Vorbereitung von TÜV-Abnahmen



# MONTANA

... mehr als Energie